

Mention PPCP

Psychologie : Psychopathologie Clinique Psychanalytique

Site → [Institut de Psychologie](#)

Responsable – Joanne André
Directrice M1 – Maïa Guinard
Directrice M2 –



PCPP (UR 4056)

Psychologie Clinique, Psychopathologie, Psychanalyse
Institut de Psychologie - Université Paris Cité



PSYCHOLOGIE

Sociétés et Humanités

Université Paris Cité

Laboratoire d'adossement : « Laboratoire Psychologie clinique, psychopathologie, psychanalyse » PCPP - URP 4056

Membres

- ✦ 4 Professeur·es + 1 Professeur associé
- ✦ 11 Maître.sse.s de conférences
- ✦ 2 Attachés de recherche (ATER)
- ✦ 1 Secrétaire
- ✦ 25 Clinicien·nes chercheur·euses associé·es
- ✦ 30 Doctorant·es inscrit·es à l'Ecole Doctorale « *Cognition, comportement, conduites humaines* »
- ✦ 4 Professeurs émérites

5 groupes thématiques de recherche

Psychopathologies contemporaines et métapsychologie

Expériences du corps

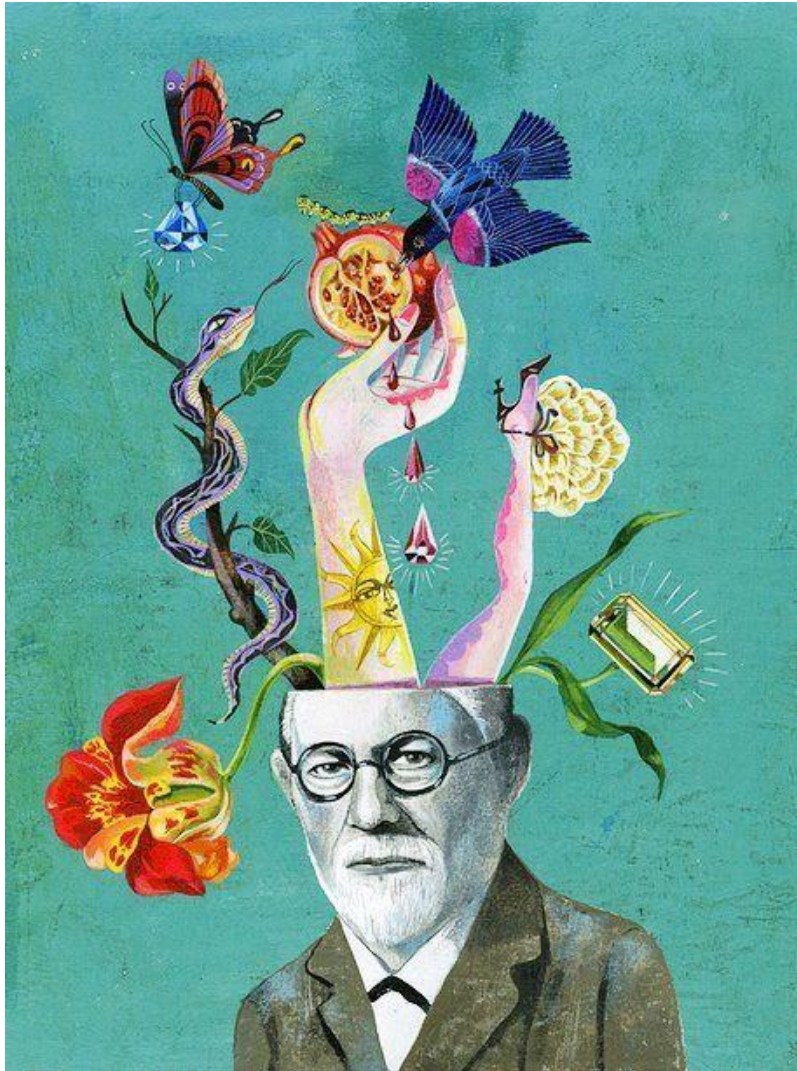
Groupes, familles, institutions

Cultures et diversité culturelle

Dispositifs thérapeutiques



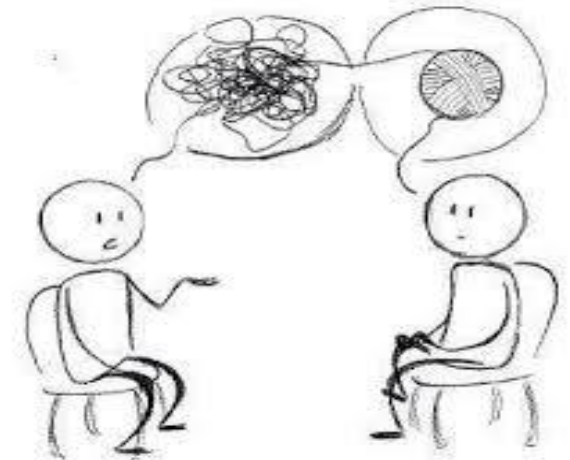
Tous·tes clinicien·nes praticien·nes sur le terrain et chercheur·euses !



Psychologue clinicien·ne



Implications institutionnelles
Interventions thérapeutiques
Activités de formation, d'information et de recherche
Capacités d'écoute, d'analyse et de réflexion



Débouchés professionnels

Institutions
publiques et
privées

Services hospitaliers
(psychiatrie et
pédopsychiatrie,
médecine somatique,
maternité etc)

Services d'insertion
et réinsertion
sociale, formation
professionnelle

EHPAD, maisons de
retraite, réseaux
géronologiques

Entreprises
(Services de santé au travail,
ressources humaines)

Education Nationale
Armées
Police Nationale

Services d'accueil petite
enfance, Protection
Maternelle et Infantile,
crèches

Milieu
Carcéral

Protection Judiciaire de
la Jeunesse
Aide Sociale à l'Enfance

Secteur associatif

Cabinet libéral

Réseaux de ville
Maisons de santé

Insertion Professionnelle des Etudiant·es de Master

Source : **Observatoire de la vie étudiante** – Paris Cité

Master :

Année :

Situation professionnelle
18 mois après l'obtention
du diplôme :

PPCP

En
emploi

91%

Projet pédagogique :

Compétences professionnelles du ou de la psychologue clinicien·ne



- ✦ Concevoir et mener des **entretiens cliniques** dans des contextes variés
- ✦ Concevoir et animer des **dispositifs psychothérapeutiques individuels et groupaux**
...
- ✦ Affiner un **diagnostic** psychopathologique
- ✦ Réaliser, analyser et interpréter les résultats d'un **bilan psychologique** en utilisant des tests d'intelligence, tests de personnalité, dessins, tests projectifs
- ✦ Pouvoir rédiger et communiquer un **compte-rendu** de l'expérience clinique au·à la patient·e, à sa famille et aux collègues
- ✦ Occuper des **fonctions institutionnelles** (collaboration interdisciplinaire, travail d'équipe, collège des psychologues, instances de réflexion et d'action...)

Formation à la Psychologie Clinique et à la Psychopathologie psychanalytique



Psychodynamique du fonctionnement psychique



**Dialectique
normal-pathologique**



**Réalité externe /
Réalité psychique**



**Effets de transfert-
contre-transfert** dans la
pratique et la recherche
clinique

Perspectives complémentaires



Dialogue avec médecine, anthropologie, sociologie, philosophie...

Les 2 parcours de la Mention « Psychologie : Psychopathologie Clinique Psychanalytique » à l'Institut de Psychologie

**Psychopathologie
psychanalytique de l'adulte
et problématiques
contemporaines**

**Psychopathologie clinique
de la périnatalité, de
l'enfance et de
l'adolescence**

Compétences professionnelles du·de la psychologue clinicien·ne dans le cadre des parcours

Affiner la conception et la mise en œuvre d'un projet thérapeutique pertinent

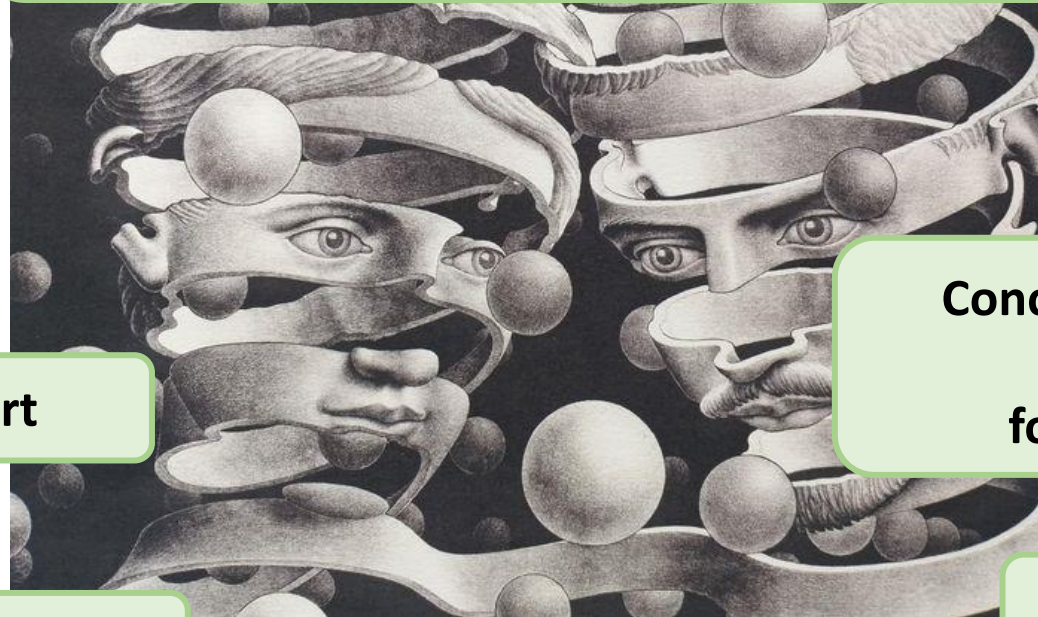
Approfondir l'écoute et la compréhension du fonctionnement psychique individuel et groupal en appui sur une clinique du transfert

Approfondir une articulation théorico-clinique incluant des approches internationales

Parcours « Psychopathologique psychanalytique de l'adulte et problématiques contemporaines » : Projet pédagogique

Responsable
Pr Estelle Loüet (MC)

Processus psychiques mobilisés dans les décompensations psychopathologiques (névroses, psychoses, troubles limites-narcissiques, perversions, cliniques de la violence et du traumatisme, clinique du travail)



Cliniques du Transfert

Concepts fondamentaux mobilisés dans l'approche psychanalytique du fonctionnement psychique adulte

Perspectives thérapeutiques

Articulation théorie et clinique

Parcours « Psychopathologie psychanalytique de l'adulte et problématiques contemporaines »

✦ **Modalités de traitement des patient·es psychotiques**

↳ Question des transferts et du contre-transfert, du traitement psychothérapique, de la psychothérapie institutionnelle

✦ **Problématiques, figures, troubles et pathologies du narcissisme**

↳ Dépression, mélancolie, psychosomatique, destructivité

✦ **Psychopathologie et psychodynamique du travail**

↳ Pathologies post-traumatiques et violence au travail, addictions, harcèlement, suicide

✦ **Problématiques névrotiques au regard des expressions symptomatiques actuelles**

↳ Névrose de transfert – hystérie, névrose obsessionnelle, phobie / et problématiques des limites – état ou fonctionnement limites, somatisations

Parcours psychopathologie clinique de la périnatalité, de l'enfance et de l'adolescence

Responsable
Maia Guinard (MC)

Les concepts fondamentaux – Naissance à la vie psychique / Cliniques de l'enfant / Remaniements psychiques de l'adolescence



Les dispositifs de soin thérapeutiques et de préventions –

Individuelles, dyades et triades, psychodrame
psychanalytique, médiations thérapeutiques

Les limites entre normal et pathologique / Problématiques psychiques et psychopathologie

Supports pédagogiques – textes théorico cliniques, observations cliniques, extraits de psychothérapies, supports vidéos d'entretiens et de suivis psychothérapeutiques



Parcours Psychopathologie clinique de la périnatalité, de l'enfance et de l'adolescence

Contenu pédagogique

Clinique

Les enjeux psychiques du temps périnatal, le développement psychosexuel de l'enfant, les problématiques en clinique infantile

Le processus adolescent – transformations pubertaires et remaniements psychiques, les enjeux œdipiens et narcissiques

Troubles des conduites alimentaires, addiction, dépression...

Psychopathologie

Du bébé et de l'enfant → psychoses, pathologies limites et névrotiques, dépressions, autismes...

De l'adolescent·e → problématiques de l'agir et place du corps dans le processus adolescent – scarifications, conduites à risque, addictions, tentatives de suicide...

Pratiques cliniques, processus et dispositifs psychothérapeutiques → psychothérapies, psychanalytiques, médiations thérapeutiques, psychodrame individuel et groupal, prises en charge en institution, consultations thérapeutiques parents/enfants

M1 S1 : Organisation des enseignements communs aux 2 parcours

Concepts fondamentaux

- UE Etude du fonctionnement psychique (EFP)
- UE Psychopathologie clinique 1
- UE Concepts fondamentaux
- UE Introduction à l'épistémologie et à la méthodologie de la recherche

Clinique, méthodes et techniques

- Groupe d'analyse de la pratique en stage
- Bilan psychologique 1
- Initiation à l'entretien clinique

Formation à la recherche

- Travail d'Etude et de Recherche (mémoire)
- Clinical psychology, psychopathology, psychoanalysis

M1 S2 : Organisation des enseignements communs aux 2 parcours

Concepts fondamentaux

- UE Les mouvements psychanalytiques post-freudiens : histoire des concepts et articulations cliniques
- UE Psychopathologie clinique 2
- UE Problématiques cliniques et enjeux contemporains

Méthodes, techniques, pratique clinique

- GAP
- Méthodes projectives
- Initiation à l'entretien clinique
- Méthodologie psychodynamique groupale

Formation à la recherche

- TER (séminaire et mémoire de recherche)
- Clinical psychology, psychopathology, psychoanalysis

M2 S3 : Enseignements communs aux 4 parcours et options

Concepts fondamentaux

- Dispositifs thérapeutiques et de recherche

Méthodes, techniques, pratiques cliniques

- GAP
- Bilan psychologique 3
- Approfondissement en entretien clinique

Formation à la recherche (mémoire)

+ 1 UE spécifiques aux
parcours (30h)

- Problématiques contemporaines
- Cliniques de la périnatalité, de l'enfant et de l'adolescent

+ 1 option au choix sur 4
(30h)

- Périnatalité et dispositifs thérapeutiques
- Maladie somatique et handicap
- Groupe famille et institutions
- Psychopathologie du virtuel

M2 S4 : Enseignements communs aux 4 parcours et options

Concepts fondamentaux

- Pratiques cliniques
- Profession du psychologue / actualité de la profession

Méthodes, techniques, pratiques cliniques

- GAP
- Approfondissement en entretien clinique 2

Formation à la recherche (mémoire)



+ 1 UE spécifiques aux
parcours (30h)

- Problématiques contemporaines
- Cliniques de la périnatalité, de l'enfant et de l'adolescent



+ 1 option au choix sur 4

- Clinique des expériences du corps
- Clinique de l'acte et du passage à l'acte
- Clinique transculturelle
- Psychopathologie et psychodynamique du travail

Formation pratique en stage

Responsable
Joanne André (MC)

➔ 800 heures de stages sur les deux années du Master

➔ Un·e référent·e psychologue ayant une ancienneté minimum de 3 ans

➔ Un des stages en psychiatrie (recommandé auprès d'une population adulte)



Formation pratique en stage

Master 1

- Stage de 300 heures
- Suivi de stage en **Groupe d'Analyse de la Pratique (GAP)**
- Rapport de Stage

Master 2

- Stage de 500 heures (En 2 stages maximum avec une répartition autour de 300h + 200h)
- Stage au long cours
- Suivi de stage en GAP
- **Mémoire professionnel** avec soutenance devant un jury (titre professionnel)

Recherche en M1 et en M2

Responsable Isabelle
Gernet

Développer
un projet de recherche

Appui sur les
dispositifs
praticiens en stage

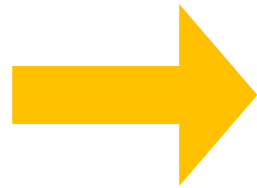
Séminaire d'un·e directeur·rice de
recherche
Épistémologie / Méthodologie
Mémoire (rédaction et
soutenance en M1 et en M2)

Modalités d'admission

Procédure
Mon Master

Titulaires de la L3
mention Psychologie

(UPC ou extérieures)



Lettre de candidature

Curriculum Vitae

Projet professionnel

Projet de TER

Résultats dans les enseignements de clinique
et de psychopathologie en Licence

Expériences professionnelles et de
stage

Motivation spécifique pour ce
Master